

# お お ち 森 林



## ドローンによる苗木運搬の実演

発行 邑智郡森林組合

〒696-0003 邑智郡川本町大字因原66番地

TEL0855-72-0277(代) FAX0855-72-0624

E-mail: shinrin@mx.miracle.ne.jp

URL <http://www.oochi-shinrin.or.jp/>

新年のごあいさつ	2p
造林者研修会に参加して	3p
飲酒運転根絶署名簿提出	3p
島根県農林水産基本計画が策定されました	4p~5p
林業体験(矢上高等学校・島根中央高等学校)	6p
中学生職場体験・高校生インターンシップ	7p
農林大学校 林業科 学生募集	7p
森林組合 購買品のご紹介	8p



# 新年のごあいさつ

邑智郡森林組合 代表理事組合長

大石 良典



新春にあたり、組合員の皆様には、ご家族と共に輝かしい新年をお迎えのこととお慶び申し上げます。いつもは帰省客等で賑やかなお正月が、新型コロナウイルス感染症予防対策による違う雰囲気の中、少し寂しさを感じておられる方もあるかと存じます。

平素は、邑智郡森林組合の事業活動へのご支援・ご協力を賜り厚くお礼を申し上げます。総代会では、総代様のご協力により、全ての議案を書面決議で承認していただき、令和2年度事業を停滞することなく進めることができました。重ねてお礼を申し上げます。

昨年は、消費税増税や米中の貿易競争に加え、新型コロナウイルス感染症でどうなるかと思われた木材需要でしたが、幸いに影響はあまりなく、今に至っています。米国のような感染の広がりを見せなかつたためではないかと思われまます。むしろ、消費税増税後の新設住宅着工数の減少、また、米中貿易競争による中国の景気後退で製紙用チップの納入制限や、国内合板の生産調整で丸太単価の値下げが組合にとって痛手となって継続しています。

新型コロナウイルス感染症の治療方法等が見つかからない以上、今後の影響がどのくらいになるのか不安がありますが、東京への一極集中は幕を下ろし、過密でない地域へ移動が始まるのではないかと期待も生まれています。

環境譲与税が繰り上げにより、満額交付される令和3年度に向けて準備が進んでいます。森林組合は市町の協議会のメンバーとして、森林環境保全ゾーンと木材生産ゾーン等の目的に沿った利用計画を作り、山林所有者のメリットが少しでも多くなるよう提案をしたいと考えています。ご意見等がございましたら、本所・各支所へお立ち寄り、お聞かせください。

木材の加工も研究や新技術が生かされ、木材による高層ビルができています。コンクリートから木材へ変わりつつありますので、これからも木材需要は伸びていくと考えられます。組合員の皆様が育ててこられた木の利用促進を行い、少しでも多く還元できるよう取り組み、少しくても多く引き続きご支援・ご協力を賜りますようお願い申し上げます。

本年も皆様のご多幸を心からご祈念申し上げます。ご挨拶とさせていただきます。

代表理事	大石良典
組合長	
筆頭理事	井上直樹
理事	山田史朗

岡本利実

日高峻宏

洲濱敏宏

松田直美

代表監事 佐々木孝義

監事 寺本保

烏田正輝

参事 植田淳

総務課長 光田明裕

事業課長 日野原淳

地籍推進室長 黒川博隆

美郷支所長 牧田洋平

邑南支所長 細貝一司

外職員・従業員一同

本年もよろしく  
お願い申し上げます

## 島根県水源林造林協議会 造林者研修会に参加して

(邑南支所 吉川尚希)



令和2年12月3日、邑南町下田所の島根県森林組合連合会江の川事業所において、「第57回島根県水源林造林協議会 造林者研修会」が開催されました。

午前中は年末謝恩特別市を見学し、午後からは会場を上田所地内の三坂団地へ移し、ドローンによる運搬の実演、鳥獣被害対策の講習が行われました。

普段あまり見ることのない市場を様々な場所から見学させていただき、競りの様子に木材の種類、値段の付け方など、今まで知らなかった多くのことを教えていただきました。



コンテナ苗の植え付け実演

午後からは、あいにくの空模様でしたが、なんとかドローンも飛行し、資材運搬と植え付け、ネット設置の様子を見ることができました。

コンテナ苗は裸苗に比べて活着率もよく、植え付けも簡単にできる利点がありますが、土が付着している分、重量があり裸苗に比べて1度に運搬できる量は限られてしまいます。

今回のドローン運搬の実演では、裸苗100本の束を数分でおおよそ200m先へ運搬し(表紙写真)、立て続けに獣害対策用の支柱とネットを運搬しました。一度に運べる量はおおよそ10kgまでということで、実際の運用ではバッテリーを交換しながらの作業になるようです。

まだまだ法律や性能の問題もありますが、この先、ドローンでの作業の補助が当たり前になる可能性を感じる実演でした。

今回のドローン運搬の実演では、裸苗100本の束を数分でおおよそ200m先へ運搬し(表紙写真)、立て続けに獣害対策用の支柱とネットを運搬しました。一度に運べる量はおおよそ10kgまでということで、実際の運用ではバッテリーを交換しながらの作業になるようです。



コンテナ苗 裸苗  
資料：国立研究開発法人森林総合研究所林木育種センター



江の川木材共販市場 年末謝恩特別市の様子



令和3年5月30日(日)に「第71回全国植樹祭」が、大田市三瓶山北の原で開催されます。

## 飲酒運転根絶署名簿提出(令和2年11月16日)

飲酒の機会が増える忘年会シーズンを前に、全役職員106名による飲酒運転根絶署名簿を川本警察署に提出し、飲酒運転を絶対に許さない職場を目指し、根絶に取り組むことを宣言しました。



道仙昌弘署長(右)へ署名簿を提出した大石組会長

# 島根県農林水産 基本計画が策定 されました



島根県は、農林水産業の現状と課題を踏まえ、今後の5年間でどのように進めていくべきかを示した「島根県農林水産基本計画(令和2年度～令和6年度)」を策定しました。

林業についてはこれまで言われ続けていますが、費用の低減を更に進めることや、原木が高値で売れる環境整備、林業就労者の確保などの対策がまとめられています。その中で今回は、林業のコスト(費用)低減に焦点を当ててみます。

## 林業のコスト(費用)低減

林業は、木を植え、育て、林産物を生産する産業です。その生産物である木材は今、昭和55年あたりが頂点価格でしたが、

平成21年以降は、その3分の1から4分の1の価格でほぼ横ばいで推移しています。出口がこの価格であるため、森林造成の

費用を抑えていくことは避けては通れないものとなっています。

## 再造林にかかる費用

現在、管内においても各地で伐採が進んでいます。伐採後の再造林の費用を抑えることが強く求められています。特に「一貫作業」「コンテナ苗」「低密度植栽」の3つが強く推進されています。



### ① 一貫作業

一貫作業とは、伐採と植栽を同時または連続して行うことをいいます。これまでは、伐採後、植栽までの間隔が空くことで下草が生長するため、非効率とされてきました。一貫作業により植栽時の下刈作業が軽減されることや、伐採時に使用した機械で地拵えを行うことで全体の費用が抑えられるとされています。

邑智郡森林組合においても、この一貫作業への取り組みが始まっています。これには伐採する者と造林する者との連携が不可欠です。

### ② コンテナ苗

コンテナと呼ばれるプラスチック製の容器で育成されたもの等をいい、植栽時期を問わないことや、コンテナ自体が細長い形状であるため、根も細長くなっており、植え付けるために必要な穴が小さいため、急傾斜地でなければ同じ植栽時間で裸苗より多く植えることが可能と



根が充満した杉コンテナ苗



根の発達が不十分な杉コンテナ苗

なっています。また、活着率や初期生長に優れる(土壌による)といった利点があります。一方で、育苗方法が十分に確立しておらず、生産者にとっては初期の設備投資が必要です。育苗技術の確立には試行錯誤が必要で、経費もかかることから苗木価格は高くなっています。



**③ 低密度植栽**  
 島根県の試算では、従来の1haあたり3,000本植栽を2,000本にしても問題なく成林し、伐採までの総合収支は3,000本植栽よりも2,000本植栽の方が主伐時の収入が多くなるとしています。単純計算では苗木代や植栽労力が低減する反面、下草や灌木の侵入量が多くなることで、下刈りや除伐の労力が増えることも考えられます。

邑智郡森林組合は、既存の林道や作業道からの距離が近く、地形的にも苗木の運搬費用より植栽効率が上回る場合には、これらの「一貫作業」コンテナ苗「低密度植栽」を積極的に進めていきます。島根県が唱えている「伐って、使って、植えて、育てる」循環型林業において、各地で伐採現場が増加している中、

植えて育てることに關して森林組合が担う役割は非常に大きいものと考えます。これらの低コスト林業は、これまで我々が進めてきた林業の歴史から見ればまだまだ短く、試行錯誤しながら、今後も様々な課題に直面しながら進めていくものになると思います。

## パブリックコメント (意見と回答)

島根県農林水産基本計画を策定するにあたり、様々な意見が寄せられ、それに対する島根県の回答の一例を紹介します。

- Q1** 低密度植栽を行うと、下刈りの手間がかかるうえ、A材(良材)の生産も見込めず、価格も下がってしまうのでは？
- A1** 島根県の標準的な森林経営の収支は現在マイナス36万円/haだが、基本計画の取り組みによりプラス24万円/haになると試算しています。
- Q2** 低密度植栽2,000本/haで成林した実績はあるのか？また、収穫期における目標成立本数は？
- A2** 広島県福山市の国有林では、昭和46~49年に低密度に植栽された杉、桧が成林しており、従来の3,000本/haに比べて同等か、それ以上の生長を示しています。収穫期の目標成立本数は、900本/ha程度を想定しています。



# 高校生林業体験

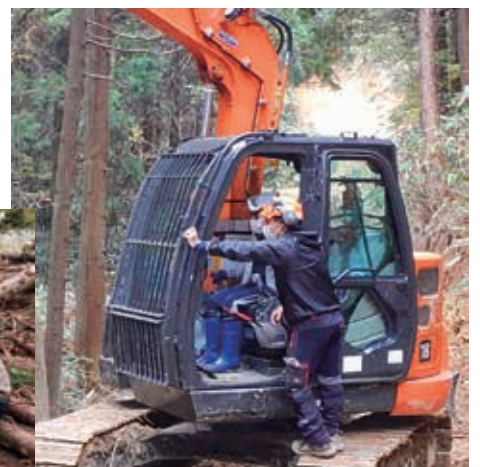
9/16 矢上高等学校  
11/10 島根中央高等学校

島根創生計画の一環として、邑智郡内の高校生が林業について学び、高性能林業機械の操作体験をしました。

矢上高等学校 産業技術科 2年生 27名  
《 邑南町鱒淵地区 利用間伐現場 》



島根中央高等学校 地域デザインコース 2年生 29名  
《 川本町田窪地区 利用間伐現場 》



1日で複数箇所の見学が組まれる中、当組合の利用間伐現場で木材生産に使用する高性能林業機械の操作体験をしていただきました。

生徒のみなさんは現場技術員から操作説明を聞くと、非常にスムーズに操作されていました。また、多数の質問もいただき、意見交換も活発に行われました。

限られた時間の中での体験でしたが、この中からたくさんの方が林業に興味を持ち、邑智郡森林組合の次世代を担う存在になってくれることを願っています。

お疲れ様でした。当組合での体験が、お2人の今後活かされることを期待しています。



1日目は測量補助、菌床きのこのパック詰め。2日目はゆめみどり(堆肥)の配達の後、利用間伐現場で林業機械の操作と、森林組合の多様な仕事を知って驚きました。  
一番印象に残ったのは、林業機械の操作です。山積み木材を20本くらい運び、仕事の大変さや協力することの大切さを学びました。

(お礼状より)

本所《令和2年11月11日・12日》  
島根中央高等学校  
2年 坂根 優仁(ゆうじん)さん

### 高校生インターンシップ



3日間の職場体験でしたが、その中で心に残っているのは、シカの防護柵の設置です。急斜面での作業は大変で、体も疲れましたが、最後までやり遂げることができた達成感がありました。

(お礼状より)

美郷支所《令和2年9月16日〜18日》  
邑智中学校 3年 石橋 拓也(たくた)さん

### 中学生職場体験

## 島根県立農林大学校 林業科 令和3年4月入学生募集

……林業に興味はあるけど、経験が無い……

当組合が農林大学校へ推薦し、地域推薦入学試験を受けることができます!!

農林大学校では2年間、林業に必要な基礎知識や技術を学び、各種資格を取得することができます。就業中は、無利子貸付金や就業準備給付金などの支援も充実しており、安心して研修に専念できます。

まずは当組合本所、または下記お問い合わせ先へご相談ください。



チェーンソー操作(中央)



ワイヤーロープ編み込み作業

令和2年4月、当組合の推薦で入学された日野山大輔さん。7人の仲間と日々頑張っておられます。



島根林業PR大使「かまいたち」

- ◆募集定員 20名(就学期間:2年)
- ◆地域(事業体)推薦入学願書受付期間 令和3年3月10日(水)まで
- ◆試験(筆記試験・面接試験) 随時(願書受付後、10日以内に試験日を通知)

### お問い合わせ先

#### 島根県立農林大学校 林業科

〒690-3405 飯石郡飯南町上来島1207  
TEL: 0854-76-2100 FAX: 0854-76-2103



#### 島根県農林水産部林業課

〒690-8501 松江市殿町1番地  
TEL: 0852-22-5153 FAX: 0852-26-2144



# 森林組合 購買品のご紹介

※商品は全て税込価格となっております。

## 菌興種駒 (しいたけ・ひらたけ・なめこ)



◆800駒入り  
**3,360円**

### 菌興号種菌が新しくリニューアル!

1,000駒入り、500駒入りの2種類から800駒入りの1種類に変更。

サイズも8.0mmから**9.3mm**と大きくなりました。

大きくなったことにより...

- ・材積が1.2倍で菌体量がアップ!
- ・植える穴を確認しやすく、作業効率がアップ!!
- ・材との接地面積が増えて菌の活着がアップ!!!

種駒の他にオガ菌、形成菌の取り扱いもしております。  
(ご予約後の注文となります。)

## ストッパー付キリ (9.3mm)

通常価格 940円 → **特価 880円** R3.5月 末まで

リニューアルを記念して、今シーズンは特別価格でご提供します!

昨年までの駒菌サイズ(8.0mm)から9.3mmに変わっていますので、種駒ご購入の際は、お手持ちのキリのサイズをご確認ください。

## お茶類 (しいたけ・こんぶ・梅こんぶ)

各種 通常価格 510円 → **特価 450円** R3.3月 末まで

寒い冬は温かいお茶を飲んでホッとしませんか? そのまま飲むだけでなく、しいたけ茶は吸い物や茶わん蒸しの出汁に、こんぶ



茶は調味料として、梅こんぶ茶は浅漬けの素など幅広くお使いいただけます。

# バーク堆肥 ゆめみどり

おいしい野菜を作るのに堆肥は欠かせません。

土作りと肥料効果をバランス良く施して、良い土で野菜の生長を高めましょう!

「ゆめみどり」は、100%植物由来ですので嫌なにおいがしにくく、繊維質を多く含んだ完熟堆肥ですので土中がフカフカになり、保肥性、保水性、通気性を高め、土壌微生物のバランス改善や連作障害等の発生を抑制してくれます。



◆袋 (15kg入り)

**400円**

◆バラ (1t)

**5,060円**

※商品は全て税込価格となっております。

### [保証成分]

- ・窒素 0.41%
- ・リン酸 0.10%
- ・カリウム 0.09%



お問い合わせ先

本所(川本) ☎72-0277

美郷支所 ☎75-0032

邑南支所 ☎83-0164

桜江出張所 ☎92-0064 (午前中のみ営業)

チップ工場

☎95-0985

(IP 050-5207-3480)